

# DESAFIO

## DESCUBRA O CINE

Este passatempo consiste em conhecer um pouco mais sobre os cinemas de rua e, para muitos, rememorar, refletir sobre a relação do cinema com a sociedade de Porto Alegre.



# COMO FUNCIONA

No próximo story você verá a  
imagem atual e a pergunta: Qual  
cinema ficava neste local?

Basta escolher uma das duas  
alternativas e no próximo story  
você confere a resposta certa.

**Bora viajar no tempo e  
descobrir o cine?**







Fonte: Jornal do Comércio (2016)



# Resposta: Cine Cacique



Fonte: Cinemateca Capitólio  
(Década de 1980)

O Cine Cacique inaugurado em 1957, na Rua dos Andradas (933) na época era o “cinema mais luxuoso de Porto Alegre”, incluindo pinturas dos povos Guarani em suas paredes, obra do artista Glauco Rodrigues. Possuía 1600 poltronas Pulman (reclináveis), bem como projetores e tela para filmes de 70 mm e som estereofônico.





Fonte: Jornal do Comércio (2020)



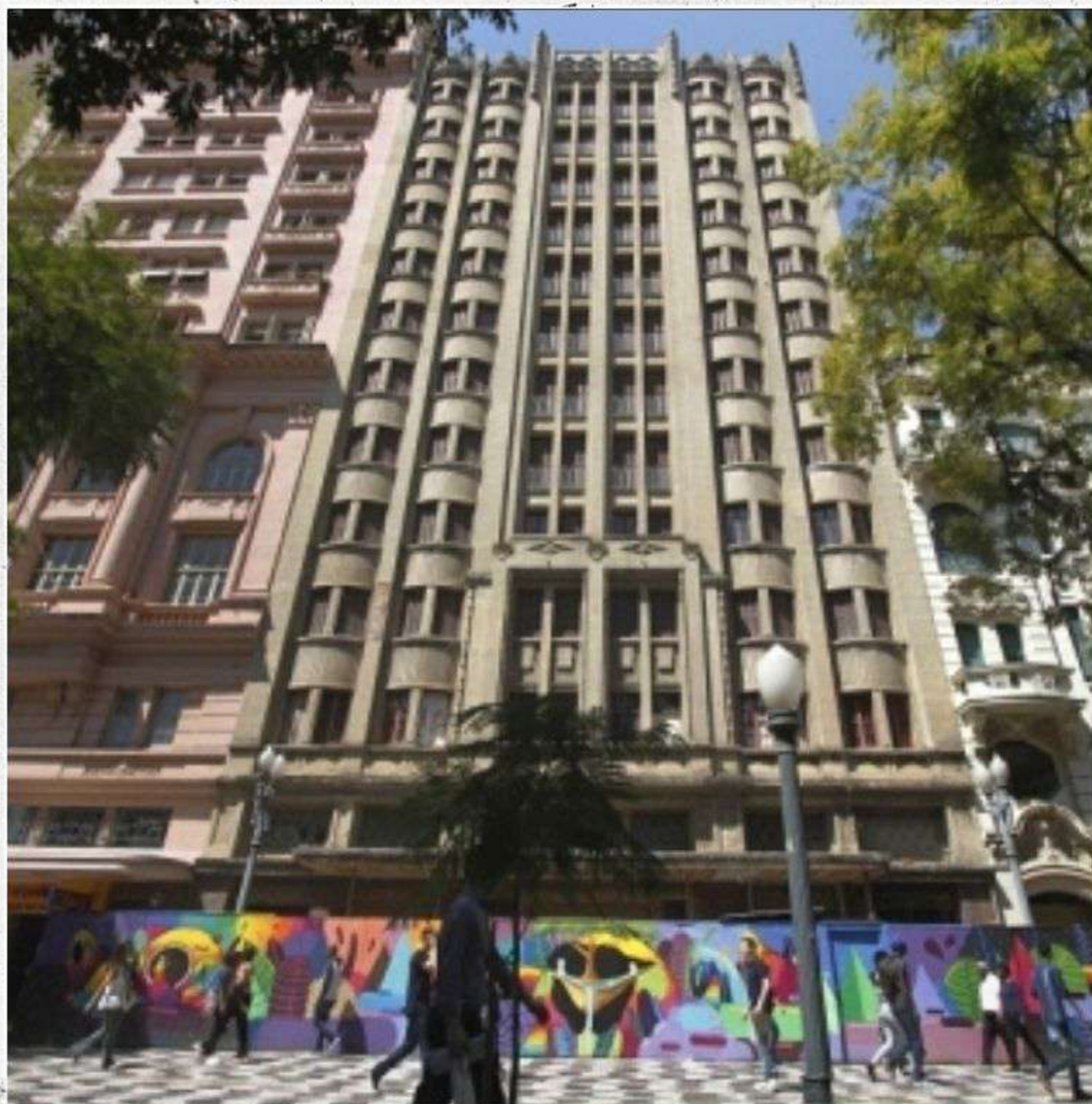
# Resposta: Cine Baltimore



Fonte: Cinemas Porto Alegre  
(Década de 1980)

O Cine Baltimore foi inaugurado em 1931, na Avenida Oswaldo Aranha (1022), a sala de cinema tinha capacidade para receber 1848 espectadores. O Baltimore foi um dos maiores ícones culturais de Porto Alegre, sua última sessão foi exibida em 2000.





Fonte: Jornal do Comércio (2019)



# Resposta: Cine Imperial



Fonte: Museu Joaquim José Felizardo  
(Década de 1950)

O Cine Teatro Imperial foi inaugurado dia 18 de abril de 1931, situava-se na Praça da Alfândega e foi tombado pela Secretaria Municipal de Cultura (SMC) em 2004. Com 1632 lugares, garantia boa visibilidade em qualquer ponto da sala e foi palco de grandes espetáculos.

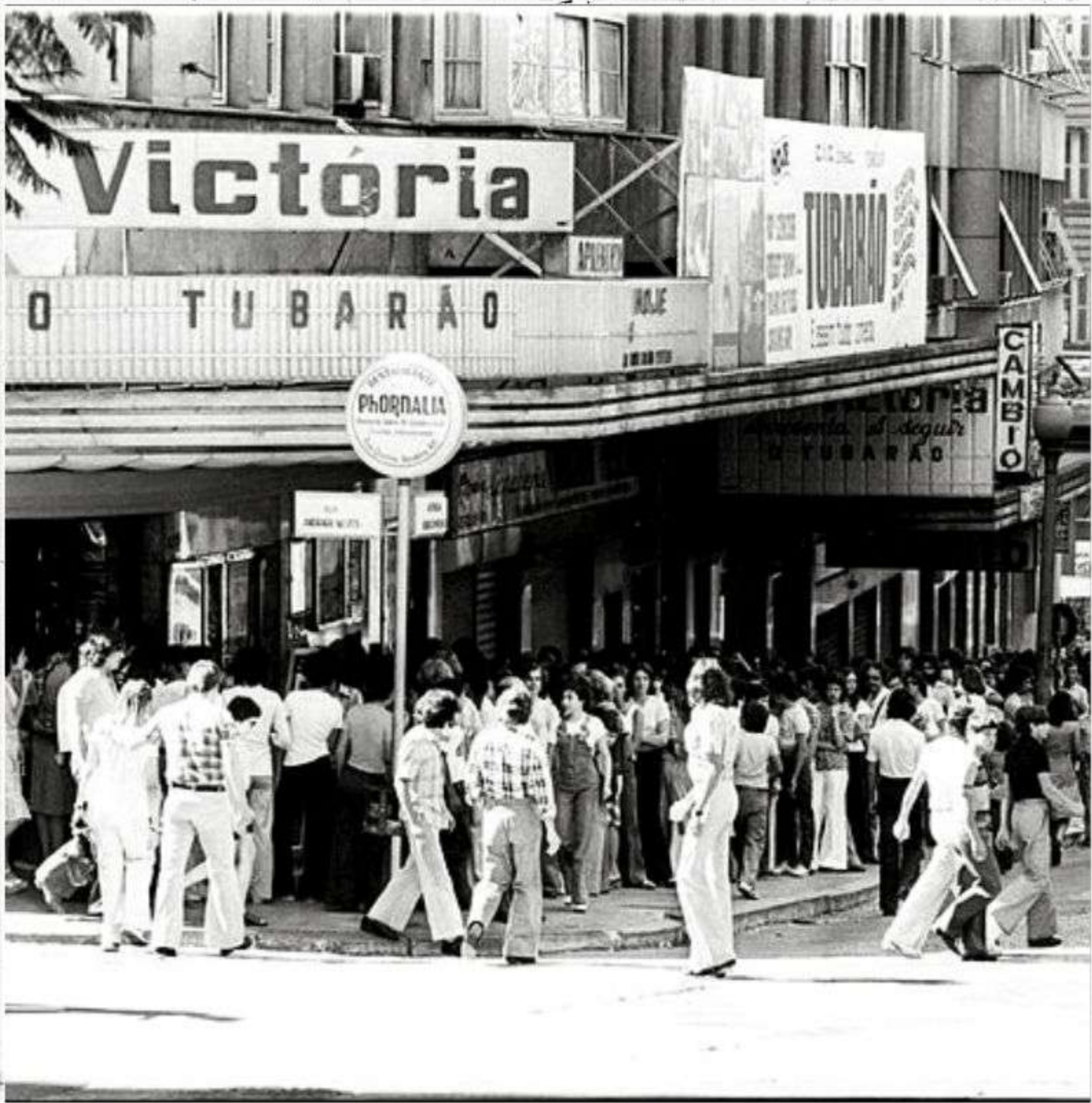




Fonte: Jornal do Comércio (2019)



# Resposta: Cine Victória



Fonte: Gaúcha/RBS (Década de 1970)

O Cine Victória foi inaugurado em 1940, e ficava na Avenida Borges de Medeiros, o espaço contava com duas salas de capacidade para 350 pessoas. O Cine Victória foi o último “cinema de calçada” de Porto Alegre que exibia filmes comerciais e populares.





NO ESCURINHO DO  
**CINEMA**  
MEMÓRIA E SOCIABILIDADE EM PORTO ALEGRE



# GOSTOU DO DESAFIO?

Quantas respostas você acertou?

Para saber mais sobre os  
cinemas de rua visite o site da  
nossa exposição.

Link disponível na bio.

