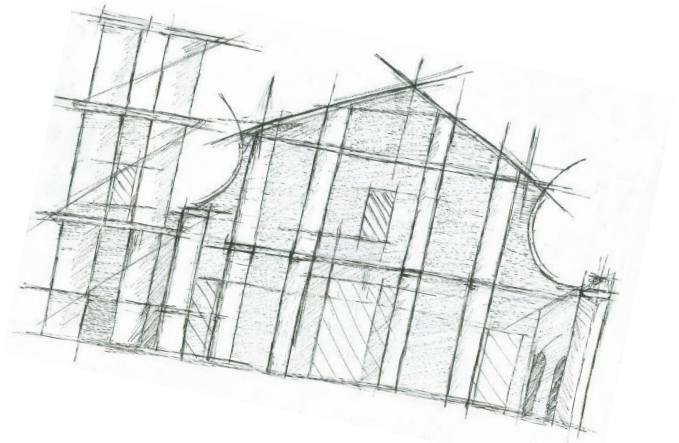


# ***Esta Terra ~~já~~ tem dono!***



A mostra expográfica ***Esta terra ~~já~~ tem dono!*** é um exercício acadêmico resultado de debates da disciplina de Teoria Museológica do curso de Museologia, convergidos ao olhar crítico presente na visita técnica às ruínas de São Miguel das Missões, em junho de 2018. A partir do contato com os discursos institucionalizados, propõem-se novas interpretações materializadas através de intervenções artísticas sobre o não-diálogo da presença Guarani nesse território.

Quatro abordagens são problematizadas: Sítio Arqueológico São Miguel Arcanjo (IPHAN), Museu das Missões (IBRAM), Ponto de Memória Missioneira e Secretaria de Cultura de São Miguel das Missões, através do espetáculo *Som e Luz*. Identificamos um discurso silenciado nesses espaços: o do povo Guarani. Venha (re)construir sua visão sobre esse episódio da nossa história.

**Realização:**

